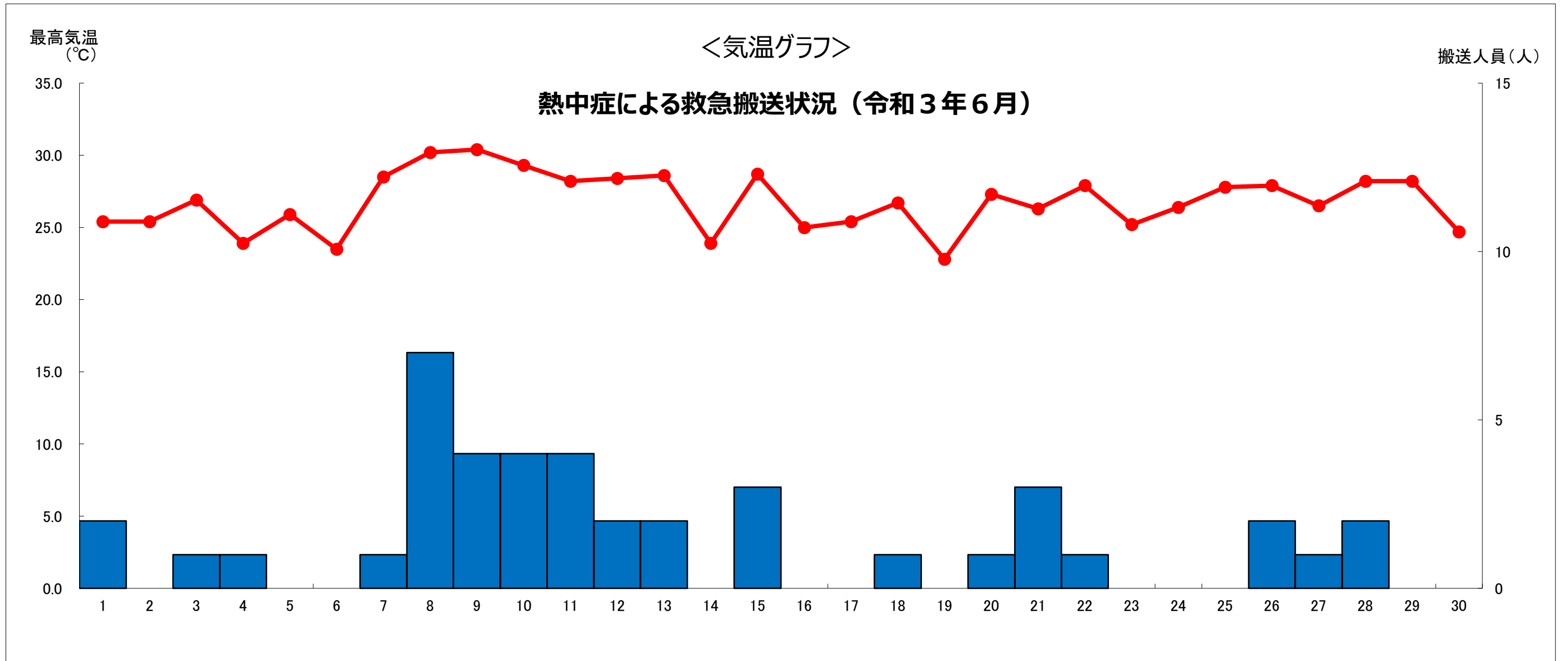


日	1	2	3	4	5	6	7	8	9	10	11	12	13	14	15	16	17	18	19	20	21	22	23	24	25	26	27	28	29	30	31
搬送人員	0	0	0	2	0	0	0	3	2	1	0	0	0	2	1	0	0	0	0	0	0	1	1	2	1	0	0	2	0	0	1
最高気温	22.9	21.5	21.1	23.8	21.6	22.9	19.6	24.3	27.2	24.5	19.8	20.5	17.7	25.9	27.0	22.2	24.0	27.2	18.4	21.8	24.4	22.1	24.9	27.6	28.3	25.6	20.2	25.1	26.6	26.0	25.4
最高WBGT値	22.1	24.0	22.8	19.4	24.7	18.7	17.5	17.8	19.3	20.7	17.4	17.4	17.5	23.9	24.0	21.0	23.1	26.7	19.4	21.0	25.3	20.6	22.7	24.2	23.9	21.5	17.6	24.2	23.3	23.8	22.3

※最高気温は、気象庁データを使用  
 ※夏日 (25°C以上) :   
 ※真夏日 (30°C以上) :   
 ※猛暑日 (35°C以上) :

※最高WBGT値は、環境省データを使用  
 ※警戒 (25°C以上) :   
 ※厳重警戒 (28°C以上) :   
 ※危険 (31°C以上) :

救急搬送人員  
 5月中 19人  
 5月1日～5月31日 累計 19人



日	1	2	3	4	5	6	7	8	9	10	11	12	13	14	15	16	17	18	19	20	21	22	23	24	25	26	27	28	29	30
搬送人員	2	0	1	1	0	0	1	7	4	4	4	2	2	0	3	0	0	1	0	1	3	1	0	0	0	2	1	2	0	0
最高気温	25.4	25.4	26.9	23.9	25.9	23.5	28.5	30.2	30.4	29.3	28.2	28.4	28.6	23.9	28.7	25.0	25.4	26.7	22.8	27.3	26.3	27.9	25.2	26.4	27.8	27.9	26.5	28.2	28.2	24.7
最高WBGT値	23.1	23.1	23.3	24.1	24.5	23.4	26.0	26.7	25.7	26.2	24.7	25.3	26.0	22.4	26.6	23.4	23.8	24.2	22.3	26.3	25.1	26.4	22.4	24.8	26.5	25.2	25.4	26.2	26.7	22.6

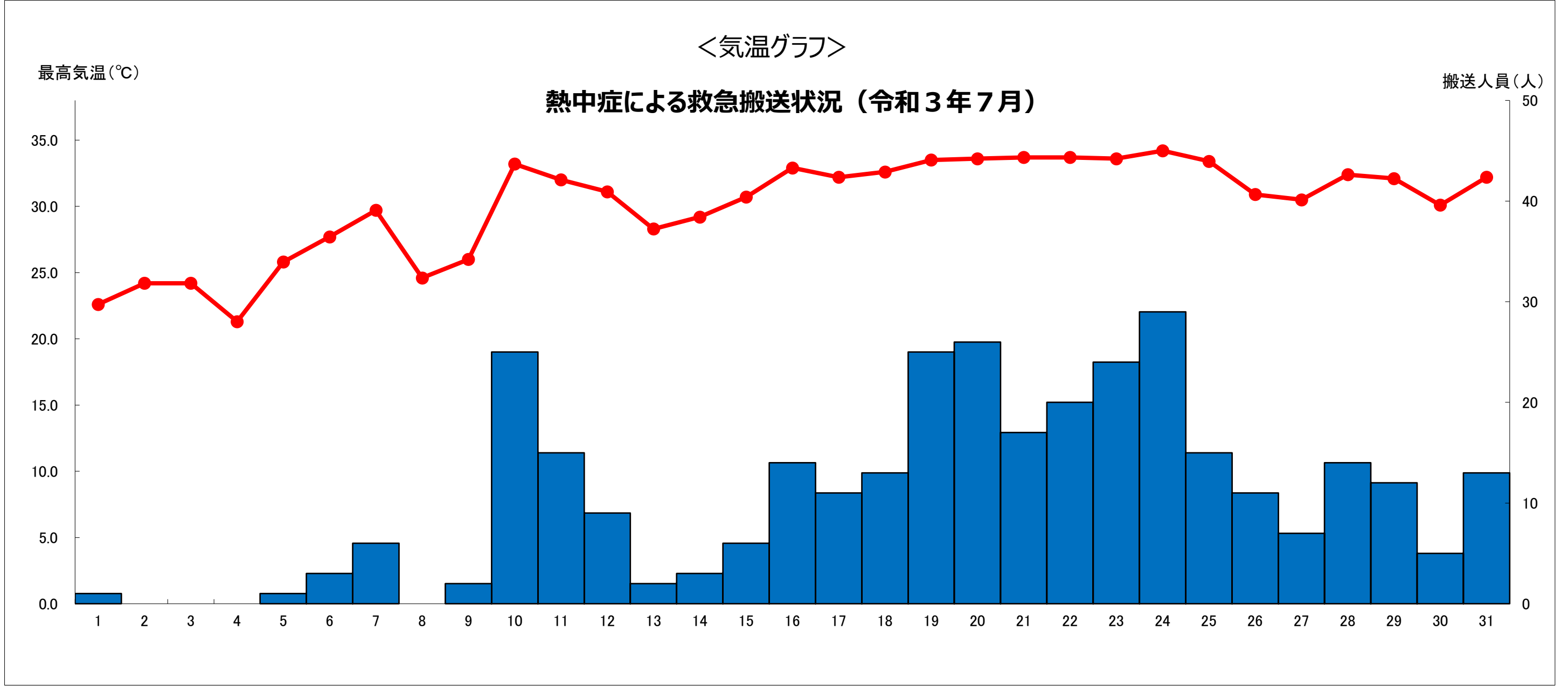
※最高気温は、気象庁データを使用  
 ※夏日 (25℃以上) :   
 ※真夏日 (30℃以上) :   
 ※猛暑日 (35℃以上) :

※最高WBGT値は、環境省データを使用  
 ※警戒 (25℃以上) :   
 ※嚴重警戒 (28℃以上) :   
 ※危険 (31℃以上) :

救急搬送人員  
 6月中 42人  
 5月1日～6月30日 累計 61人

### <気温グラフ>

## 熱中症による救急搬送状況（令和3年7月）



日	1	2	3	4	5	6	7	8	9	10	11	12	13	14	15	16	17	18	19	20	21	22	23	24	25	26	27	28	29	30	31
搬送人員	1	0	0	0	1	3	6	0	2	25	15	9	2	3	6	14	11	13	25	26	17	20	24	29	15	11	7	14	12	5	13
最高気温	22.6	24.2	24.2	21.3	25.8	27.7	29.7	24.6	26.0	33.2	32.0	31.1	28.3	29.2	30.7	32.9	32.2	32.6	33.5	33.6	33.7	33.7	33.6	34.2	33.4	30.9	30.5	32.4	32.1	30.1	32.2
最高WBGT値	22.7	23.5	24.6	21.9	26.4	26.4	29.8	24.9	26.2	31.2	30.7	29.9	27.9	28.3	29.1	30.3	29.2	30.1	30.8	29.8	29.9	30.3	30.8	30.2	29.9	28.0	28.2	30.1	29.9	29.3	29.7

※最高気温は、気象庁データを使用  
 ※夏日 (25℃以上) :   
 ※真夏日 (30℃以上) :   
 ※猛暑日 (35℃以上) :

※最高WBGT値は、環境省データを使用  
 ※警戒 (25℃以上) :   
 ※嚴重警戒 (28℃以上) :   
 ※危険 (31℃以上) :

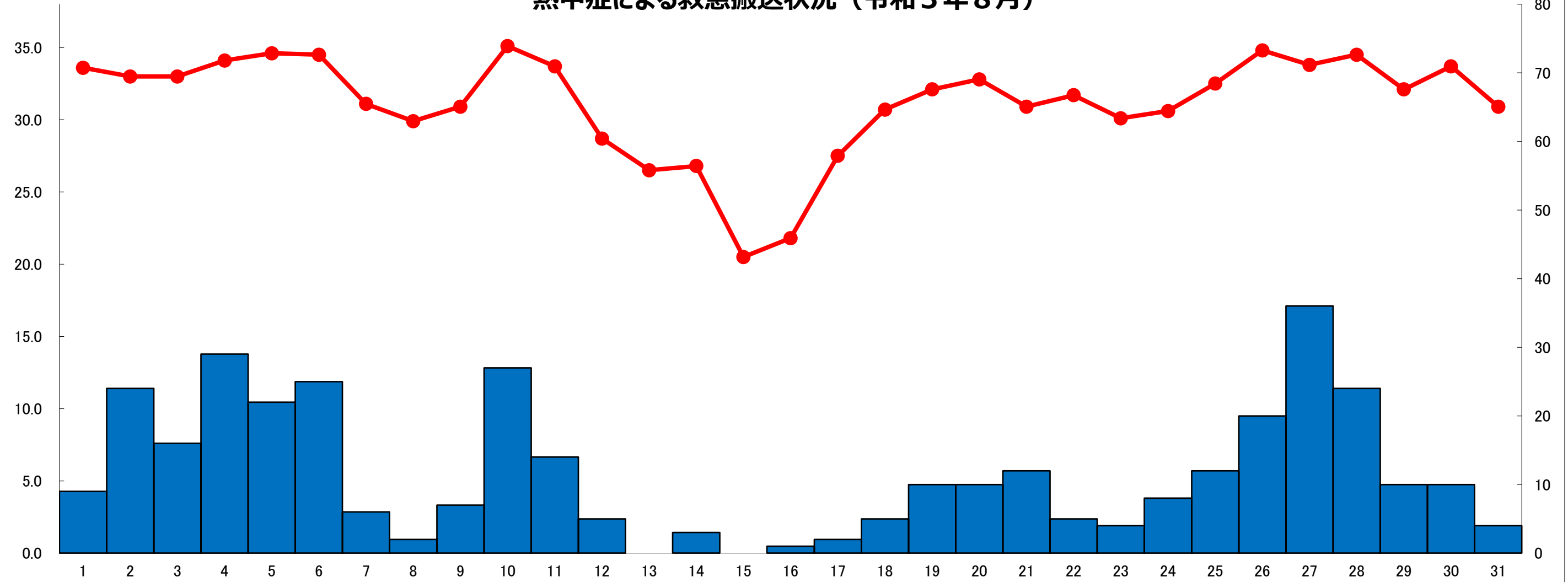
救急搬送人員  
 7月中 329人  
 5月1日～7月31日 累計 390人

### <気温グラフ>

最高気温(°C)

搬送人員(人)

### 熱中症による救急搬送状況 (令和3年8月)



日	1	2	3	4	5	6	7	8	9	10	11	12	13	14	15	16	17	18	19	20	21	22	23	24	25	26	27	28	29	30	31
搬送人員	9	24	16	29	22	25	6	2	7	27	14	5	0	3	0	1	2	5	10	10	12	5	4	8	12	20	36	24	10	10	4
最高気温	33.6	33.0	33.0	34.1	34.6	34.5	31.1	29.9	30.9	35.1	33.7	28.7	26.5	26.8	20.5	21.8	27.5	30.7	32.1	32.8	30.9	31.7	30.1	30.6	32.5	34.8	33.8	34.5	32.1	33.7	30.9
最高WBGT値	30.8	31.0	31.4	31.4	31.2	31.2	30.8	27.0	30.6	31.2	29.3	27.3	25.2	26.8	20.9	22.2	26.0	29.8	29.3	30.1	29.6	29.8	28.6	29.1	30.5	32.4	31.7	31.4	30.7	31.3	28.3

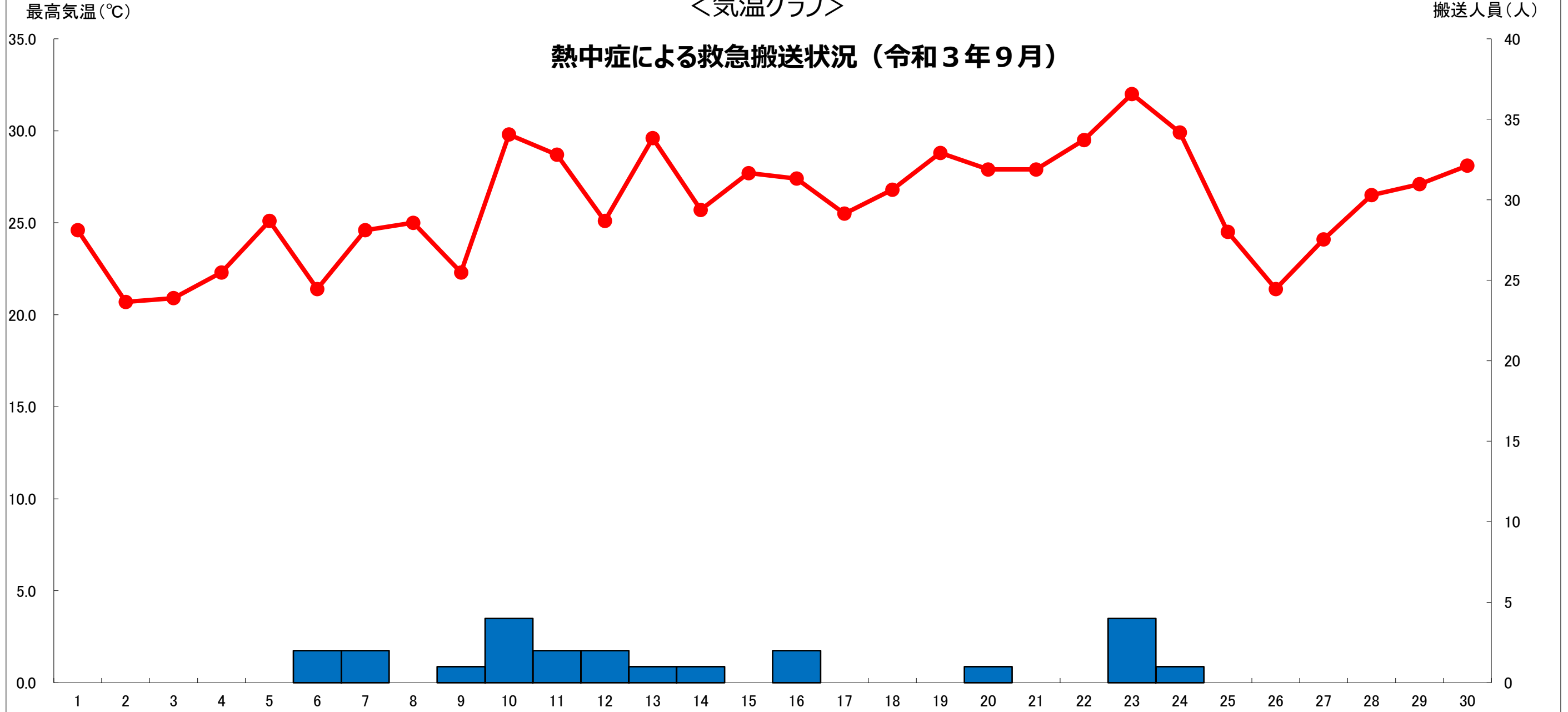
※最高気温は、気象庁データを使用  
 ※夏日(25°C以上) :    
 ※真夏日(30°C以上) :    
 ※猛暑日(35°C以上) :  

※最高WBGT値は、環境省データを使用  
 ※警戒(25°C以上) :    
 ※厳重警戒(28°C以上) :    
 ※危険(31°C以上) :  

救急搬送人員  
 8月中 362人  
 5月1日~8月31日 累計 752人

### <気温グラフ>

## 熱中症による救急搬送状況（令和3年9月）



日	1	2	3	4	5	6	7	8	9	10	11	12	13	14	15	16	17	18	19	20	21	22	23	24	25	26	27	28	29	30
搬送人員	0	0	0	0	0	2	2	0	1	4	2	2	1	1	0	2	0	0	0	1	0	0	4	1	0	0	0	0	0	
最高気温	24.6	20.7	20.9	22.3	25.1	21.4	24.6	25.0	22.3	29.8	28.7	25.1	29.6	25.7	27.7	27.4	25.5	26.8	28.8	27.9	27.9	29.5	32.0	29.9	24.5	21.4	24.1	26.5	27.1	28.1
最高WBGT値	24.2	21.6	21.1	23.0	22.2	21.9	22.3	22.4	22.3	28.2	28.4	25.6	26.8	23.9	26.5	24.7	23.4	26.3	25.7	25.0	26.0	29.2	27.7	26.0	21.7	19.4	21.5	24.7	24.3	26.7

※最高気温は、気象庁データを使用  
 ※夏日（25℃以上）：  
 ※真夏日（30℃以上）：  
 ※猛暑日（35℃以上）：

※最高WBGT値は、環境省データを使用  
 ※警戒（25℃以上）：  
 ※厳重警戒（28℃以上）：  
 ※危険（31℃以上）：

救急搬送人員  
 9月中  
 5月1日～9月30日 累計 23人  
 775人